



**КОМИТЕТ ИМУЩЕСТВЕННЫХ ОТНОШЕНИЙ
АДМИНИСТРАЦИИ ПЕРМСКОГО МУНИЦИПАЛЬНОГО ОКРУГА**

РЕШЕНИЕ

о размещении объектов № 1066

Пермский край
Пермский округ

26.05.2023

Комитет имущественных отношений администрации Пермского муниципального округа разрешает Открытому акционерному обществу «Межрегиональная распределительная сетевая компания Урала» (ИНН 6671163413, ОГРН 1056604000970, почтовый адрес: 620026, г. Екатеринбург, ул. Мамина Сибиряка, д. 140)

размещение объекта: «Строительство двух ЛЭП 10 кВ с установкой ж/б опор с разъединителями и оборудованием учета э/э для электроснабжения административно/офисное здания по адресу: Пермский край, Пермский район, Кондратовское с/п, д. Кондратово, ул. Водопроводная, 4а/2 (кад. № 59:32:3410001:4190)»

на землях муниципальной собственности

на срок бессрочно

Местоположение: Пермский край, Пермский муниципальный округ, д. Кондратово

Приложение: схема предполагаемых к использованию земель или земельных участков.

Особые условия использования:

1) При установке опор электросетевого хозяйства учесть параметры ширины проезда улично-дорожной сети, во избежание сужения полосы отвода дороги. Установить опоры на расстоянии не более 2 метров от границ земельного участка.

2) При условии получения разрешения на производство земляных работ.

Заместитель председателя комитета
имущественных отношений администрации
Пермского муниципального округа



(подпись, печать)

М.В. Королёва

Схема предполагаемых к использованию земель или части земельного участка

Объект: Строительство двух ЛЭП 10 кВ с установкой ж/б опор с разъединителями и оборудованием учета э/э для электроснабжения административно/офисное здания по адресу: Пермский край, Пермский район, Кондратовское с/п, д. Кондратово, ул. Водопроводная, 4а/2 (кад. № 59:32:3410001:4190)

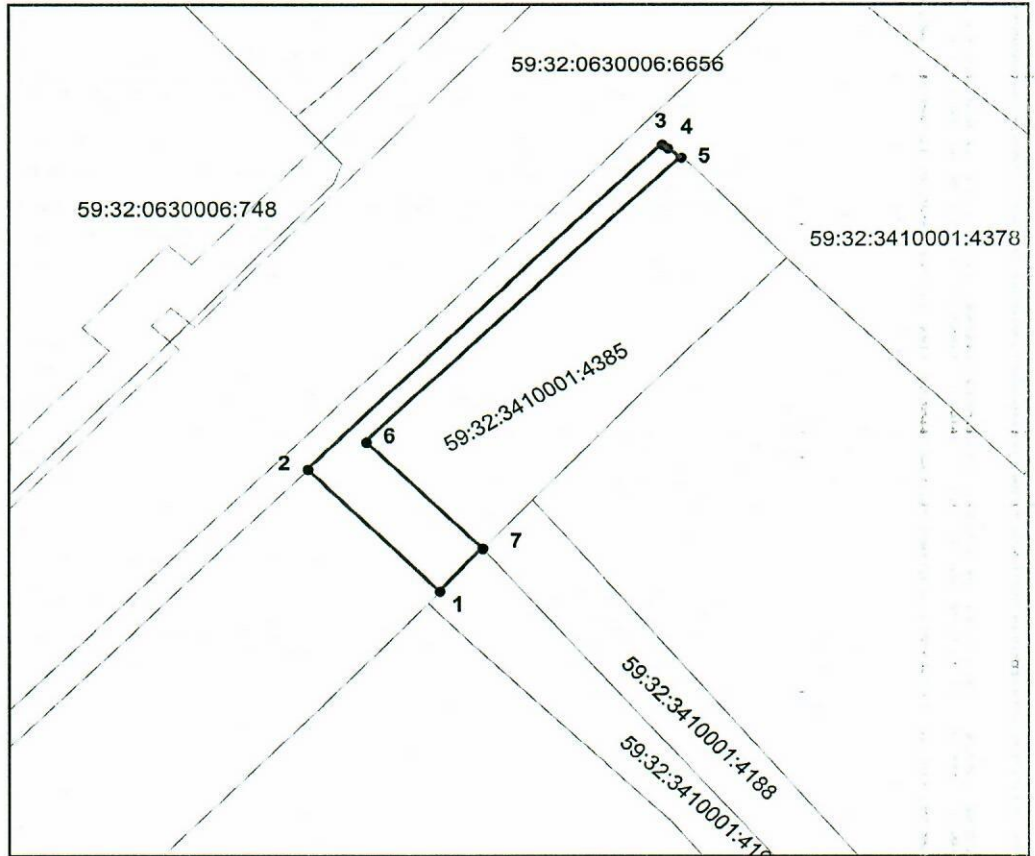
Местоположение: КН 59:32:3410001:4385-Российская Федерация, Пермский край, Пермский муниципальный район, Кондратовское с/п, д. Кондратово

Площадь земель или части земельного участка, кв.м: 326

Категория земель: Земли населённых пунктов

Вид разрешенного использования: КН 59:32:3410001:4385-Для сельскохозяйственного производства

Каталог координат, м		
Точки грани	X	Y
1	514740,02	2224340,04
2	514756,47	2224323,80
3	514800,67	2224367,32
4	514800,15	2224368,01
5	514798,90	2224369,65
6	514760,20	2224331,01
7	514745,74	2224345,33



Масштаб 1:1000

Описание границ смежных землепользователей:

от точки 1 до точки 2 участок КН 59:32:3410001:4385
 от точки 2 до точки 5 участок КН 59:32:3410001:4378
 от точки 5 до точки 7 участок КН 59:32:3410001:4385
 от точки 7 до точки 2 участок КН 59:32:3410001:4190

Условные обозначения:

- вновь образованная часть границы земельного участка
- существующая часть границы, имеющиеся в ГКН сведения о которой достаточны для определения ее местоположения
- граница кадастрового квартала
- зона с особыми условиями использования территорий
- граница населенного пункта
- обозначение ОКС по сведениям ГКН
- 59:32:3020001 - номер кадастрового квартала
- 59:32:3020001:530 - номер учтенного земельного участка

Заявитель: ОАО "МРСК Урала"

Владимирова А.Л. (по доверенности № ПЭ/430-2023 от 23.01.2023г.)

подпись